

DATES A RETENIR...

Réunions d'info collectives	<ul style="list-style-type: none"> • Lundi 18 MARS 2019 • Mardi 11 JUIN 2019 • Mercredi 04 SEPTEMBRE 2019 <p>14 h à la FAL—9 rue des Olivettes à Nantes</p> <p><i>Dates au choix (durée environ 1 h 30) sur inscription au 02 51 86 33 10 ou par mail : formation@laligue44.org</i></p>
Délai d'inscription	Vendredi 25 OCTOBRE 2019
Sélections d'entrée	Lundi 04 et mardi 05 NOVEMBRE 2019
Positionnement	Mardi 12 au jeudi 14 NOVEMBRE 2019
	<i>Temps réglementaire et obligatoire pour les candidats qui intègrent la formation, qui permet de déterminer le parcours individuel de formation au regard de l'expérience et des compétences acquises</i>



CONTACT



Valérie Priol
02 51 86 33 10



mail : formation@laligue44.org
Site : www.laligue44.org



9 rue des Olivettes
BP 74107
44041 NANTES cedex 1

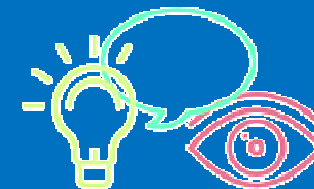


DE JEPS

**SPÉCIALITÉ “ ANIMATION SOCIO-EDUCATIVE
ET CULTURELLE ”**

**MENTION “ DÉVELOPPEMENT DE PROJETS,
TERRITOIRES ET RESEAUX ”**

Diplôme d'Etat de niveau 5



**19 novembre 2019
au
18 mai 2021
à Nantes**

**Formation professionnelle
et qualifiante pour devenir
coordinateur de projets**

Formation habilitée par la DRDJS CS Pays de la Loire et conventionnée Région PDL





OBJECTIFS

Former des professionnels capables d'exercer des fonctions de coordinateur de projet en mobilisant les réseaux sur un territoire certifié par un diplôme professionnel d'Etat :

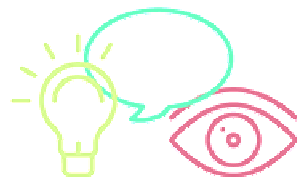
- Concevoir un projet d'action
- Coordonner la mise en œuvre d'un projet d'action
- Conduire les démarches pédagogiques dans une perspective socio-éducative
- Animer en sécurité dans le champ de l'activité

Ces professionnels ont pour mission de piloter des projets sur un territoire (quartier, commune, communauté de communes), d'animer des partenariats et d'organiser les moyens nécessaires à la mise en place de ces projets (démarches participatives, implication des bénévoles, animation du travail d'équipe, conduite d'interventions de formation).



CONTENUS

- Le diagnostic du territoire
- Objectifs d'un projet de territoire
- Budget en projet
- La mobilisation d'un réseau d'acteurs
- La coordination des acteurs d'un projet
- La planification d'un projet
- La communication autour d'un projet
- Les démarches d'éducation populaire



PUBLIC

- Salarié
- Demandeur d'emploi
- particulier



DÉMARCHE

- Formation en alternance
- Mise en situation pratique
- Analyse de pratique

Formation de 700 h. en centre de formation et 1 729 h. (environ) en entreprise



LES INTERVENANTS

L'Etablissement FAL Formation propose depuis 20 ans des formations diplômantes et qualifiantes dans le champ de l'animation sportive et socioculturelle.

L'équipe pédagogique est composée de formateurs professionnels de l'animation et d'intervenants spécialisés.



CONDITIONS D'ADMISSION

- Avoir 18 ans révolus à la date des sélections d'entrée
- Attestation de Formation aux Premiers Secours PSC1 ou STT en cours de validité
- Etre titulaire d'un diplôme de niveau 4 ou 5 dans le domaine du champ de l'animation
- **OU** diplôme de niveau de formation 4 et attestation d'une expérience d'animation de 6 mois,
- **OU** justifier de 24 mois d'activités (1 600h minimum) professionnelles ou bénévoles

SÉLECTIONS D'ENTRÉE

- Un entretien de 30 mn
- Une épreuve écrite d'1 h 15

LE RUBAN PÉDAGOGIQUE

		En formation	En entreprise
UC 1	Concevoir un projet d'action	220h	548
UC 2	Coordonner la mise en œuvre d'un projet d'action	171h	453
UC 3	Conduire les démarches pédagogiques dans une perspective socio-éducative	143h	376
UC 4	Animer en sécurité dans le champ de l'activité	166h	352
		700 h	1 729 h

Le cycle de formation complet représente 700h en centre de formation (alternance de 2 semaines de cours en moyenne par mois et 1 729h en entreprise socio-éducative (association, centre social, service municipal enfance jeunesse, communauté de communes...). Le lieu de stage devra être trouvé avant l'entrée en formation.



FINANCEMENT

Coût de la formation pour un parcours complet : 8 918 €

Frais d'inscription : 40 €

Statut	Possibilités de financement
Demandeur d'emploi	Financement par la Région PDL dans le cadre du programme « Visa Métiers » et 'Europe, (solde à charge de 400 € pour un candidat bénéficiaire (selon éligibilité) : <i>Conditions : fiche de liaison établie par la Mission locale, le Pôle emploi, Cap emploi, le Conseil départemental, (pour validation du projet de formation) être sorti du cursus scolaire depuis au moins 6 mois à l'entrée en formation, résultats aux sélections.</i>
Salarié.e	Plan de formation de l'entreprise, CPF, Contrat de professionnalisation, ...